

Technischer Industrie Service

für Verschleiss- und Fördertechnik GmbH



Für leichte bis schwerste Bedingungen einsetzbar:

Glatte Förder- und Spezialgurte

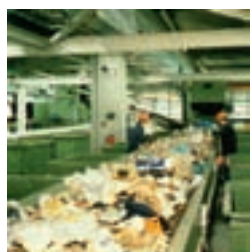


- Einsatz in allen Bereichen der Schüttgutförderung
- Hervorragend in Aufnahme von Impact, Reiß- und Schnittfestigkeit
- Hohe mechanische Eigenschaften
- In den verschiedensten Gummiqualitäten lieferbar
- Äußerst stabil
- Hervorragende Querstabilität
- Hervorragende Muldungseigenschaften



Auszug aus unserem Lieferprogramm

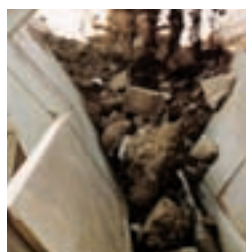
Technische Daten



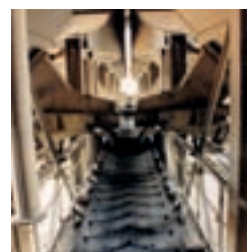
Öl- und fettbeständige Fördergurte



Hitzebeständige Fördergurte



Hervorragende Reiß- und Schnittfestigkeit



Steilfördergurt
Typ: Chevron



Einsatz
Kohleindustrie

Fordern Sie fachkundige Beratung an.

Haben Sie Fragen, zum Beispiel zu besonderen Anwendungsgebieten oder äußerst dicken Deckplatten? Für eine fachkundige und kostenlose Beratung wenden Sie sich an unser Fachpersonal.

Die Gurte sind lieferbar von 1 – 6 Gewebeeinlagen mit Nennfestigkeiten von 200 – 1600 N/mm sowie Deckendicken von 0 – 12 mm.

Breite Palette an Decklagenqualitäten

Fördergurtqualität		DIN-Qualität	Basismaterial	Zul. Temp. Celsius*			Technische Eigenschaften Anwendungsbereich
				min.	kont.	Spitze	
Verschleiß- beständigkeit	NA	Y	SBR	-30	80	100	Hochabriebfest für normale Betriebsverhältnisse. Extra abriebfest, entsprechend den Anforderungen für das Fördern von hoch abreibenden Materialien. Hervorragend beständig gegen Einschnitte, Aufschläge, Abreiben und Auskerbungen aufgrund von großen Klumpen oder schweren und scharfen Materialien.
	NS	W	NR/SBR	-30	80	90	
	NE	X	NR	-40	80	90	
Hitze- beständigkeit	LAVA	T	SBR	-20	150	170	Hitzebeständig gegen Materialien mit hohen Temperaturen. Höher hitzebeständig gegen Materialien mit kontrollierbaren hohen Temperaturen. Hoch hitzebeständig gegen schwerste Anforderungen, kurzzeitig bis 400°C (Kohle, Schlacke, Sinter, etc.).
	MAGMA	T	IIR	-20	180	220	
	MAGMA SUPER	T	EPDM	-20	200	400	
Öl- und Fett- beständigkeit	ÖL-TP	G	SBR/NBR	-20	80	90	Öl- und fettbeständig für die meisten Produkte mit tierischen und pflanzlichen Ölen und Fetten. Öl- und fettbeständig für ölhaltige Produkte auf Mineralölbasis.
	ÖL-M	G	NBR	-20	80	120	

* Die angegebenen Temperaturen beziehen sich auf das auf einem Fördergurt zu befördernde Material. Für Elevatorgurte gelten abweichende Werte. In einigen Fällen (bei hoher Konzentration tierischer und pflanzlicher Öle) muss ÖL-M genommen werden. Auf Anfrage sind auch weiße Gummigurte in verschiedenen Konfektionen erhältlich!

Wir behalten uns das Recht vor, die angegebenen Einsatzdaten und Merkmale durch ständige Weiterentwicklung zu ändern. Dieser Prospekt dient nur zu Orientierung. Über verschiedene Einsatzzwecke informieren Sie unsere **tis**-Techniker gerne.

Technischer Industrie Service

Verschleiß- und Fördertechnik GmbH

Hauptstraße 52 · 01819 Ottendorf/Pirna

Telefon: +49 (0) 35025 57930 · Telefax: +49 (0) 35025 57957

E-Mail: tis-europa@t-online.de · www.tis-europa.com



überreicht durch: